

Jak stworzyć pracę techniką akwarelową?

Do wykonywania prac plastycznych można używać różnych technik. Jedną z nich jest technika akwarelowa.

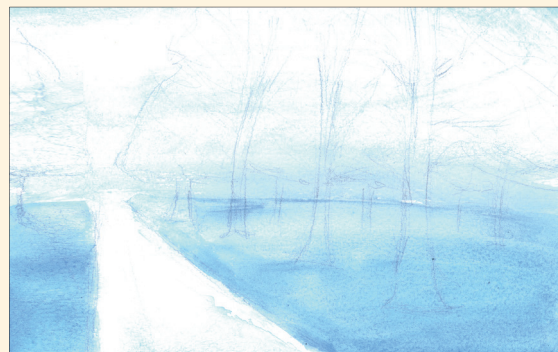
Co będzie potrzebne?

arkusz z bloku akwarelowego, ołówki, kubek z wodą, szeroki i cienki pędzel, farby akwarelowe, chusteczki higieniczne

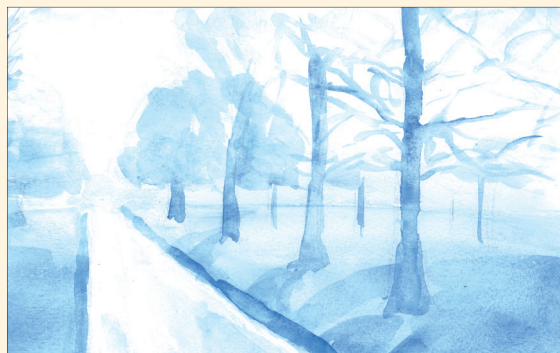
- 1** Narysuj delikatnie kontury wybranego pejzażu. Może to być na przykład droga, wzdłuż której rosną drzewa.



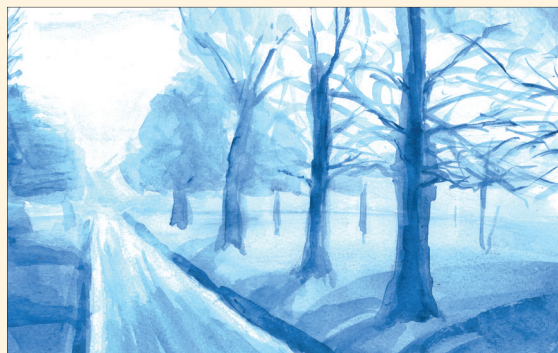
- 2** Nanieś pędzlem na kartkę przezroczyste plamy farby mocno rozrzedzonej wodą. Aby nie powstały zacieki, odsącz nadmiar wody chusteczką higieniczną.



- 3** Na wyschnięte lub mokre plamy nałóż w wybranych miejscach kolejne warstwy rozrzedzonej farby. Plamy powinny częściowo na siebie nachodzić.



- 4** Dopracuj elementy położone najbliżej za pomocą ciemniejszych plam. Możesz użyć cienkiego pędzla do namalowania gałęzi.



- 5** Wzmocnij plamy oznaczające najbliższe elementy i pozostaw pracę do wyschnięcia.



Czy już potrafisz?

Wykonaj w technice akwarelowej pracę ukazującą widok przyrody latem.